



VENTILATION NATURELLE



Mises en œuvre	p.104-107
Bardage à ventelles	p.104-105
Grille de ventilation	p.106-107

Siège Webhelp, LACROIX-SAINT-OUEN (60)
Architecte : BG Concept Architecture | Pose : Galopin
Photographie : Jérôme EPAILLARD

Retrouvez tous nos outils sur
www.tellierbrisesoleil.com

VENTILATION
NATURELLE



Bardage à ventelles FL340.
Pose verticale sur porteurs TR15x30 et TR50x30 (RAL 9006 satiné).



ANSES - LYON (69)
Architecte : Pargade
Pose : SOCAM

FAÇAD'LIGNE

VENTELLES

Conçue pour assurer une ventilation intensive et protéger des intempéries (effet pare-pluie), la gamme de ventelles en Z FAÇAD'LIGNE permet de réaliser un brise-vue ou une grille de ventilation devant vos équipements.

LES AVANTAGES DE LA GAMME

- ⊕ Testé par le CSTB selon NF EN13030 : 2002
- ⊕ Économique (rapport coût/performance)
- ⊕ Occultant avec passage d'air
- ⊕ Simplicité & rapidité de montage
- ⊕ Nombreuses finitions

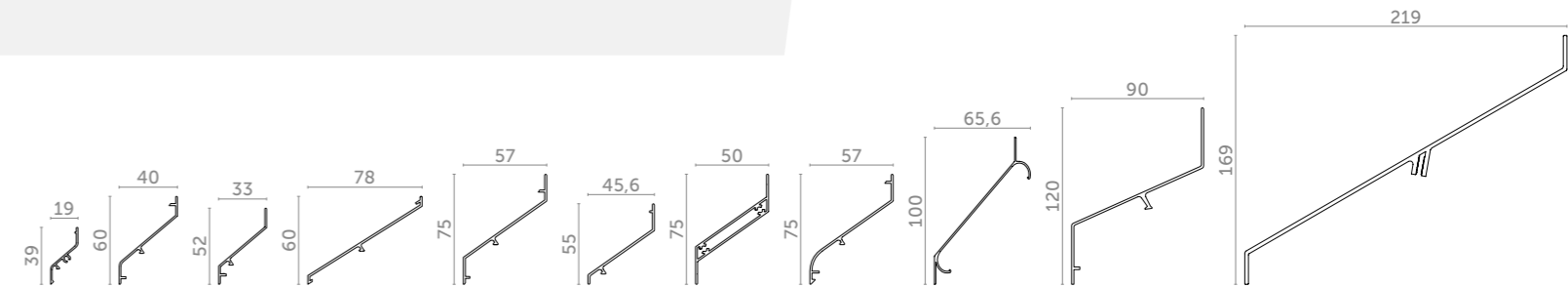
■ DESCRIPTIF

Avec la gamme FAÇAD'LIGNE nous mettons à votre disposition 11 sections de ventelles différentes. En forme de Z, il s'agit de profils monoblocs simple peau en aluminium* extrudé (N573/3). Clipsées sur des porteurs ou vissées entre des plats (FL700F), elles sont composées de plusieurs accessoires.

* Aluminium 6060 T6.

■ MISE EN OEUVRE

Grâce à nos multiples pièces de fixation (supports de lames, plats...), nos ventelles sont adaptables sur tout type de façades. Fabriquées sur-mesure dans nos ateliers, nos porteurs sont livrés avec les supports de lames prémontés et usinés dans nos ateliers ce qui simplifie la mise en œuvre sur site et permet de gagner du temps à la pose. Nos grilles de ventilation sont également livrées montées en brut ou thermolaquées.



Type de ventelle :	FL340	FL500	FL500C	FL600	FL700	FL700C	FL700F	FL700S	FL1000	FL1200	FL2500
Section (mm)	39x19	60x40	52x33	60x78	75x57	55x46,5	75x50	75x57	100x65,6	120x90	169x219
Périmètre (mm)	123	182	153	227	234	171	202	238	325	387	644
Poids (gr/ml)	183	301	252	426	443	327	664	454	544	865	2327
Module d'inertie ix (cm4)	0,09	0,23	0,12	0,035	0,59	0,21	0,46	0,57	0,60	6,46	1,94
Module d'inertie iy (cm4)	0,94	5,29	3,09	13,42	13,39	5,70	15,7	14,03	30,85	62,32	535,77
Passage d'air libre (en%)	35	50	50	75	54	56	/	56	52	52	/
Passage d'air optique (en%)	65	72	74	90	80	90	/	90	81	65	/



Bardage à ventelles FL700.
Pose verticale sur porteur TR50x50 (RAL8004 satiné).

SNCF Guibal - MARSEILLE (13)
MOA :SNCF MOBILITE - Marseille
Pose : Soprema

MISE EN OEUVRE BARDAGE À VENTELLES



■ COMPOSITION

- Le bardage à ventelles sur porteurs FAÇAD'LIGNE est composé de :
- > Profils porteurs équipés de supports de ventelles (livrés montés) ;
 - > Ventelles en forme de Z.

Le profil porteur est défini selon étude, voir page 91.

■ MATÉRIAUX

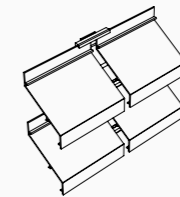
- > Bardage à ventelles : Aluminium 6060 T6, extrudé (N573-3) ;
- > Pièces de fixation : Aluminium ou inox.

Visserie inox.

■ POSE

- Voir schémas ci-dessous, pour une mise en œuvre simple et rapide :
- > Assemblage à la charge du client.

■ JONCTION

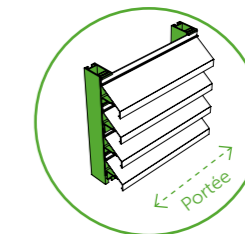


Jonction sur supports pour ventelles.

■ OPTION



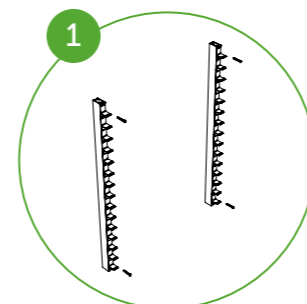
Disponible en pose verticale lames debout.



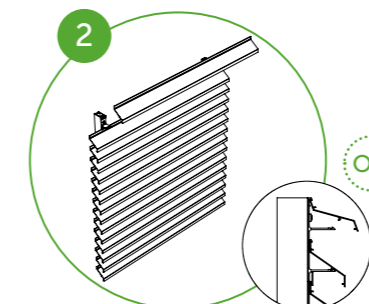
Type de pose :

	Clipsée sur porteurs ou vissée (FL700F) sur 2 appuis	Clipsée sur porteurs sur 3 appuis et plus
FL340, pas de 34 mm / Portée (mm)	1070	1310
FL500, pas de 50 mm / Portée (mm)	1220	1430
FL500C, pas de 50 mm / Portée (mm)	1030	1230
FL600, pas de 60 mm / Portée (mm)	580	690
FL700, pas de 68 mm / Portée (mm)	1510	1640
FL700C, pas de 68 mm / Portée (mm)	1180	1450
FL700F, pas sur mesure / Portée (mm)	1390	/
FL700S, pas de 68 mm / Portée (mm)	1510	1710
FL1000, pas de 100 mm / Portée (mm)	1400	1560
FL1200, pas de 120 mm / Portée (mm)	2960	2990
FL2500, pas de 120 mm / Portée (mm)	1540	1550

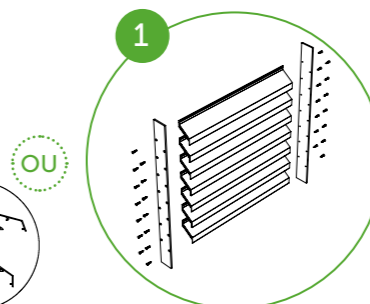
Les portées indiquées ci-dessus sont calculées suivant charges climatiques de la FT n°45 (zone de vent 2, catégorie terrain III b, altimétrie < 9, soit une pression de vent W50 de 475 Pa) et suivant les critères de dimensionnement de la FT n°43.



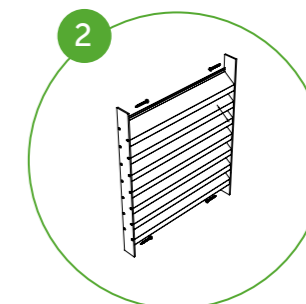
1
FIXER LES PORTEURS SUR LA FAÇADE



2
CLIPSER LES VENTELLES SUR LES SUPPORTS



1
VISSER LES PLATS AUX EXTRÉMITÉS DES VENTELLES



2
FIXER LE MODULE ASSEMBLÉ SUR LA FAÇADE



Grille de ventilation GRM34.
Pose en tunnel (Finition anodisé).



CETIM - NANTES (44)
Pose : SAS SERMET

MISE EN OEUVRE GRILLE DE VENTILATION

COMPOSITION

La grille de ventilation FAÇAD'LIGNE est composée de :

- > Cadre : type plat (pose en applique), type cornière (pose en encastrement) et type U (pose en feuillure) ;
- > Ventelles en forme de Z : GRM34 (ventelle FL340), GRM50 (ventelle FL500) et GRM70 (ventelle FL700).

Le profil porteur est défini selon étude, voir page 91.

MATÉRIAUX

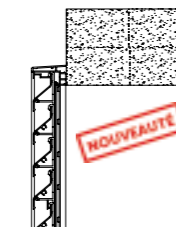
- > Aluminium 6060 T6, extrudé (N573-3).
- Visserie inox.

POSE

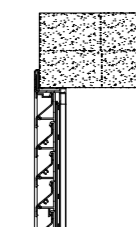
- Voir coupes ci-dessous :
- > Grilles livrées montées.



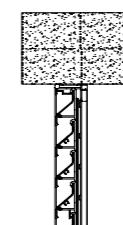
EN APPLIQUE



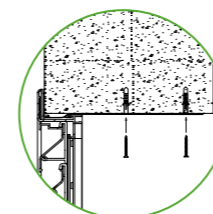
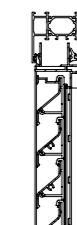
EN ENCASTREMENT



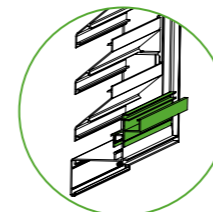
EN TUNNEL



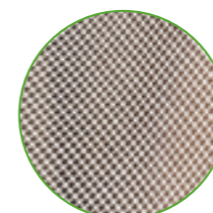
EN FEUILLURE



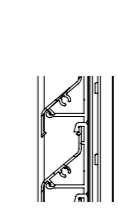
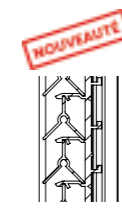
OPTION DOGUETS
(UNIQUEMENT EN ENCASTREMENT)



OPTION PROFIL
RÉCUPÉRATEUR D'EAU



OPTION MOUSTIQUAIRE /
GRILLAGE ANTI-RONGEUR



Type de grille :	GRM20	GRM34	GRM34GD	GRM50	GRM60	GRM70
Type de pose	Pose en encastrement	✓	✓	✓	✓	✓
	Pose en feuillure (châssis de fenêtre)	✓	✓	✓	✓	✗
	Pose en tunnel	✓	✓	✓	✗	✗
	Pose en applique	✓	✓	✓	✗	✗
Options	Moustiquaire / Grillage anti-rongeur	✓	✓	✓	✓	✓
	Profil récupérateur d'eau (non disponible en applique)	✗	✓	✓	✓	✓
	Doguet de fixation	✗	✓	✓	✗	✗

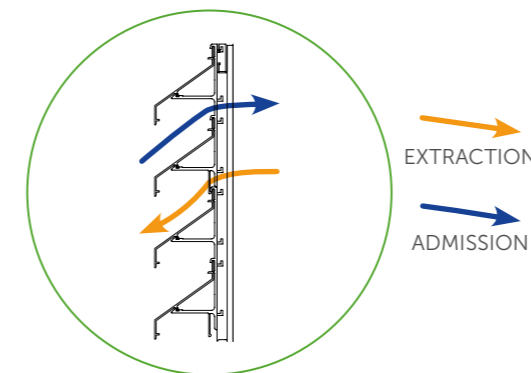
VENTILATION NATURELLE

VENTILATION NATURELLE

TABLEAU RÉCAPITULATIF DE NOS LAMES FAÇAD’LIGNE

Type de lames - grilles	Capacité de ventilation				Etanchéité à l'eau				
	Surface visuelle libre	Surface physique libre	Facteur K		Coefficient		Débit d'air aspiré (m3/s)	Classe	Rendement en (%)
			extraction	admission	extraction	admission			
FL340 - GRM34	65%	35%	25,4	22,7	0,198	0,210	1,13	C	90,0
							1,54	C	82,6
							2,03	D	68,2
							2,58	D	47,5
							3,08	D	39,9
							3,62	D	35,0
FL500 - GRM50	72%	50%	13,3	11,0	0,275	0,302	1,30	C	86,2
							1,57	C	84,3
							2,08	D	77,5
							2,63	D	65,9
							3,10	D	58,0
							3,58	D	49,3
FL500C	74%	50%	4,3	5,6	0,480	0,421	1,26	C	86,1
							1,57	C	83,6
							2,08	D	77,4
							2,60	D	62,5
							3,08	D	51,5
							3,61	D	41,9
FL600 - GRM60	90%	75%	10,9	14,0	0,303	0,268	1,43	D	78,0
							1,58	D	77,6
							2,09	D	77,6
							2,60	D	69,6
							3,07	D	66,7
							3,57	D	60,8
FL700 - GRM70	72%	56%	8,5	11,1	0,342	0,300	1,27	C	86,2
							1,51	C	85,7
							2,07	C	81,3
							2,60	D	72,5
							3,10	D	66,0
							3,66	D	58,4
FL700C	90%	56%	7,3	7,9	0,370	0,356	1,37	D	76,0
							1,54	D	73,6
							2,13	D	67,2
							2,63	D	58,5
							3,07	D	54,8
							3,60	D	49,6

Type de lames - grilles	Capacité de ventilation				Etanchéité à l'eau				
	Surface visuelle libre	Surface physique libre	Facteur K		Coefficient		Débit d'air aspiré (m3/s)	Classe	Rendement en (%)
			extraction	admission	extraction	admission			
FL700S	74%	56%	8,3	10,7	0,347	0,305	1,28	C	88,0
							1,56	C	86,2
							2,04	C	83,3
							2,51	D	75,0
							3,07	D	65,0
							3,60	D	58,7
FL1000	81%	52%	8,4	8,9	0,344	0,335	1,22	C	81,4
							1,52	D	79,6
							2,13	D	69,4
							2,68	D	58,3
							3,12	D	52,0
							3,61	D	50,0
FL1200	65%	52%	9,4	10,6	0,322	0,308	1,26	C	91,9
							1,54	C	91,6
							2,09	C	88,5
							2,59	C	80,9
							3,13	D	71,3
							3,61	D	61,2
FL2500 (pas de lames 117 mm)	81%	68%	5,8	6,3	0,417	0,398	1,27	C	90,6
							1,50	C	88,3
							2,00	C	87,9
							2,53	C	87,3
							3,09	C	86,0
							3,55	C	83,2



ESSAIS DE NOS LAMES FAÇAD’LIGNE

Toutes nos lames de la gamme Façad'Ligne ont été soumises aux tests par l'organisme français CSTB (Centre Scientifique et Technique du Bâtiment) selon la norme EN13030 « Essai de performance des grilles d'air extérieur soumises à une pluie simulée ».

Les résultats de ces tests sont applicables à toutes nos grilles de ventilation et aux bardages à ventelles que nous proposons à la vente.