

# Steel Manager



**Logiciel MES pour la construction métallique  
et solutions informatiques sur mesure**

[www.steel-manager.be](http://www.steel-manager.be)

# Principales fonctionnalités

+30

Années  
d'expérience



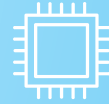
## Production



Processus  
de production



Optimisation  
des tôles  
et barres



Post-processeur  
pour machines  
CNC

## Organisation, préparation, planification



Achats



Temps théoriques  
grâce à l'IA



Planification



## Suivi et contrôle de production



Statuts de  
production sur  
modèle 3D



Gestion des  
temps et  
activités



Contrôle de qualité  
via réalité  
augmentée

## Gestion des expéditions et contrôle de rentabilité



Gestion  
des stocks



Livraison et  
montage



Analyse  
rentabilité



# Solutions pour votre secteur



**Bâtiments et constructions PRS**



**Usine de production générale**



**Tours de transmissions**



**Éoliennes**



**Ouvrage d'art**



**Ponts**



**Structures complexes**



**Construction offshore**



**Contrôlez et suivez** votre production à **distance** grâce à notre **application mobile**


**Vérifiez** la conformité des éléments fabriqués grâce à **la réalité augmentée**

**Calculez** les temps théoriques de production grâce à **l'IA**

**Créez des devis** basés sur votre **historique de production**




**VVTW s.r.l.**  
**Bureaux centraux**

 Z.I. des Hauts-Sarts,  
Rue d'Abhooz 27  
4040 Herstal  
Belgique

 +32 487 41 91 20




**VVTW Brésil**

 Rue Ignacio Ferrero, 200 s.14  
14021.560-Ribeirão Preto SP  
São Paulo  
Brésil

 +55 16 99610 3755



**VVTW Roumanie**

 Steel Manager Roumanie / ITized  
Calea Victoriei 83  
010066 Bucharest  
Roumanie

 +40 757 392 954



[WWW.STEEL-MANAGER.BE](http://WWW.STEEL-MANAGER.BE)



[INFO@VVTW.BE](mailto:INFO@VVTW.BE)

