



ETANCO®

SCELLEMENT CHIMIQUE GAMME CHIMFORT KEM

CHIMFORT KEM



Résine d'injection pour ancrage dans le plein & le creux.
Une gamme complète pour répondre à tous vos besoins.

- **Chimfort KEM H** : Résine hybride, Hautes Performances, pour béton et béton fissuré.
- **Chimfort KEM E** : Résine pure epoxy pour le fer à béton à séchage lent.
- **Chimfort KEM V** : Résine vinylester, polyvalente, pour béton, béton fissuré et maçonnerie.
- **Chimfort KEM Ve** : Résine vinylester epoxy acrylate, polyvalente, fiable, pour béton non fissuré et maçonnerie.
- **Chimfort KEM P** : Résine polyester, polyvalente, pour béton non fissuré et maçonnerie.



FABRICANT DE FIXATIONS & SYSTÈMES POUR L'ENVELOPPE DU BÂTIMENT



www.etanco.eu

GUIDE DE CHOIX



CHIMFORT
KEM E

CHIMFORT
KEM H

CHIMFORT
KEM V

CHIMFORT
KEM E
+ Tiges Éco/Stand./Perf.

CHIMFORT
KEM H
+ Tiges Éco/Stand./Perf.
+ Douille femelle

CHIMFORT
KEM H
+ Tiges Éco/Stand./Perf.
+ Tamis

Scellement de fer à béton

	Béton	OUI	OUI	OUI	OUI	OUI
	Maçonnerie pleine					OUI
	Béton cellulaire					OUI
	Maçonnerie creuse					OUI
	Plaque de plâtre					OUI
	Dalle alvéolée hourdis					OUI
	Béton fissuré				OUI	OUI
	Tenue au séisme	C1	C1	C1	C1/C2	C1/C2
	Tenue au feu	OUI	OUI	OUI	OUI	OUI
	Implantation variable				OUI	OUI
	Corrosion				OUI	OUI
	Agrément	OUI	OUI	OUI	OUI	OUI



GUIDE DE CHOIX



CHIMFORT
KEM V
+ Tiges Éco/Stand./Perf.
+ Douille femelle



CHIMFORT
KEM V
+ Tiges Éco/Stand./Perf.
+ Tamis



CHIMFORT
KEM Vea
+ Tiges Éco/Stand./Perf.



CHIMFORT
KEM Vea
+ Tiges Éco/Stand./Perf.
+ Douille femelle
+ Tamis



CHIMFORT
KEM P
+ Tiges Éco/Stand./Perf.



CHIMFORT
KEM P
+ Tiges Éco/Stand./Perf.
+ Douille femelle
+ Tamis

Scellement chimique

OUI

OUI

OUI

OUI

OUI

OUI

OUI

OUI

OUI

OUI

OUI

OUI

OUI

OUI

OUI

OUI

OUI

OUI

OUI

OUI

OUI

OUI

OUI

OUI

OUI

C1/C2

OUI

OUI

OUI

OUI

OUI

OUI

OUI

OUI

OUI

OUI

OUI

OUI

OUI

OUI

OUI

OUI

OUI

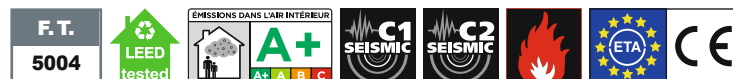


ETANCO étant soucieux de son environnement et de l'utilisateur, vous propose une gamme de résine chimique avec une **certification LEED** (Leadership in Energy and Environmental design) afin d'avoir des bâtiments à haute qualité environnementale. Ils sont également **sans STYRÈNE** et tous classés **A+** pour ne présenter aucun danger pour l'utilisateur même pour une utilisation intérieure.



Chimfort KEM E

Résine d'injection pure epoxy pour fer à béton à séchage lent



Contenance (ml)	Canules/Cartouche	Cond.	Code
585	2	1	344 866

Matériaux support :

- Béton non fissuré
- Béton fissuré

Applications charges lourdes :

- Reprise de fer à béton (Raccordement des murs, dalle, escalier, fondation...)
- Fixation de structure métallique (Poutre, poteau...)
- Rénovation structurelle de bâtiments, ponts...
- Remplacement de fer à béton

Homologations :

- **ETE 09/0061**
 - Option 7 - Béton non fissuré
 - Option 1 - Béton fissuré
 - Performance sismique catégorie **C1**
 - Performance sismique catégorie **C2**
- **ETE 12/0542 TR 023** - Fer à béton
- **ETE 12/0602 Option 7**- Carottage

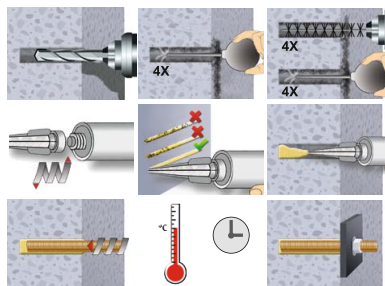


Avantages :

- Tenue sismique **C1** et **C2**
- Convient pour l'**utilisation dans les trous inondés**
- Homologation au **forage diamant**
- **Hautes performances sur béton**
- **Faible retrait**
- Trou débouchant
- Forte résistance aux produits chimiques, **utilisable dans des atmosphères très agressives**
- Distance d'entraxes et aux bords réduits

Mise en œuvre

Matériaux pleins

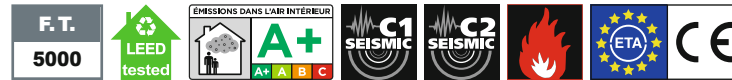


Tous nos documents, Fiche Technique, ETE, DoP (Déclaration de performances), FdS (Fiche de sécurité) sont disponibles sur www.etanco.eu



Chimfort KEM H

Résine d'injection hybride hautes performances pour béton non fissuré et béton fissuré



Contenance (ml)	Canules/Cartouche	Cond.	Code
380	2	1	344 617
280	2	1	344 616

Matériaux support :

- Béton non fissuré
- Béton fissuré

Applications fixations structurelles :

- Garde-corps
- Machine
- Escalier
- Coursive
- Balustrade
- Brise vue
- Barrière anti-bruit...

Homologations :

- **ETE 16/0957**
 - Option 7 - Béton non fissuré
 - Option 1 - Béton fissuré
 - Implantation variable TR 029
 - Performance sismique catégorie **C1**
 - Performance sismique catégorie **C2**
- **ETE 16/0961 TR 023** - Fer à béton

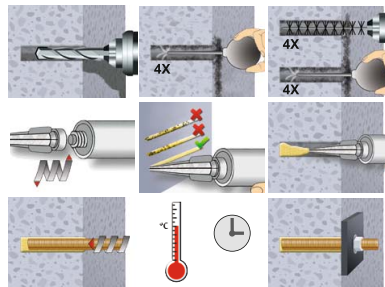


Avantages :

- Tenue sismique **C1** et **C2**
- **Hautes performances** sur béton
- Implantation variable
- Temps de pose **rapide** : Temps de séchage **3 min à 20°**
- **Forte résistance** aux températures élevées (jusqu'à 160°)

Mise en œuvre

Matériaux pleins



Tous nos documents, Fiche Technique, ETE, DoP (Déclaration de performances), FdS (Fiche de sécurité) sont disponibles sur www.etanco.eu



Chimfort KEM V

Résine d'injection vinylester polyvalente pour béton non fissuré, béton fissuré et maçonnerie



Contenance (ml)	Canules/Cartouche	Cond.	Code
380	2	1	344 615
280	2	1	344 614

Matériaux support :

- Béton non fissuré et fissuré
- Maçonnerie pleine et creuse

Applications :

- Garde-corps
- Console
- Auvent
- Potence
- Machine...

Homologations :

- **ETE 08/0383**
 - Option 7 - Béton non fissuré
 - Option 1 - Béton fissuré
 - Implantation variable TR 029
 - Performance sismique catégorie **C1**
 - Trou inondé
- **ETE Fer à béton TR 023**
 - Maçonnerie ETAG029

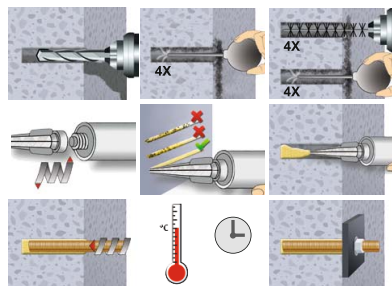


Avantages :

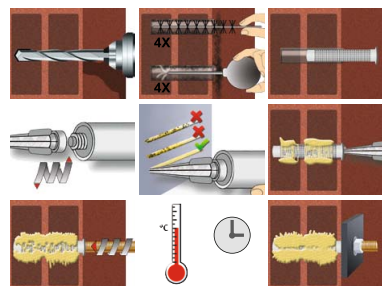
- Multi-supports
- **Bonne tenue aux chocs**
- Magnabilité à basse température (jusqu'à -10°)
- Temps de pose rapide

Mise en œuvre

Matériaux pleins



Matériaux creux



Tous nos documents, Fiche Technique, ETE, DoP (Déclaration de performances), FdS (Fiche de sécurité) sont disponibles sur www.etanco.eu



Chimfort KEM VeA

Résine d'injection vinylester epoxy acrylate multi-matériaux et fiable sur maçonnerie



Contenance (ml)	Canules/Cartouche	Cond.	Code
380	2	1	344 613
280	2	1	344 612

Matériaux support :

- Béton non fissuré
- Maçonnerie pleine et creuse

Applications :

- Éléments de façade
- Panneau publicitaire
- Antenne satellite
- Store
- Pare-soleil
- Portail...

Homologations :

- **ETE 16/0074**
 - Option 7 - Béton non fissuré
 - Trou inondé
- **ETE 16/0058**
 - Maçonnerie ETAG029

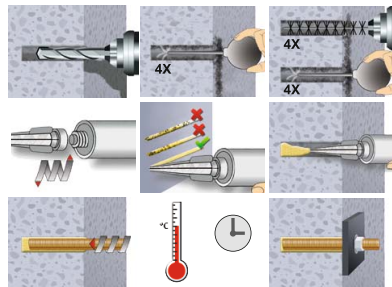


Avantages :

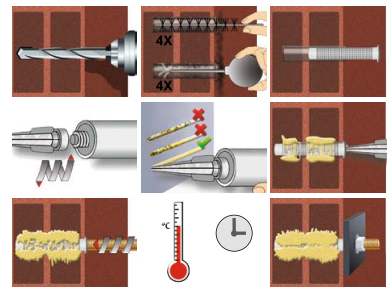
- Multi-supports
- Bonne durée dans le temps
- Pratiquement inodore
- Temps de pose rapide

Mise en œuvre

Matériaux pleins



Matériaux creux



Tous nos documents, Fiche Technique, ETE, DoP (Déclaration de performances), FdS (Fiche de sécurité) sont disponibles sur www.etanco.eu



Chimfort KEM P

Résine d'injection polyester polyvalente et économique pour béton et maçonnerie



Contenance (ml)	Canules/Cartouche	Cond.	Code
380	2	1	344 611
280	2	1	344 610

Matériaux support :

- Béton non fissuré
- Maçonnerie pleine et creuse

Applications charges semi-lourdes :

- Fixation d'éléments sanitaires
- Chemin de câble
- Auvent
- Panneau de signalisation
- Gond de volet
- Store
- Support de climatisation...



Homologations :

- **ETE-12/0608**
 - Option 7 - Béton non fissuré
 - Trou inondé
- **ETE-12/0534**
 - Maçonnerie ETAG029

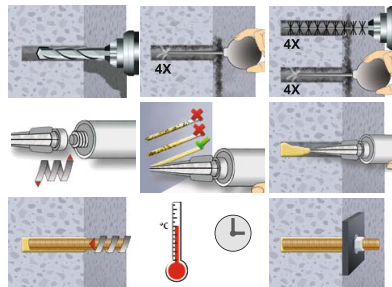


Avantages :

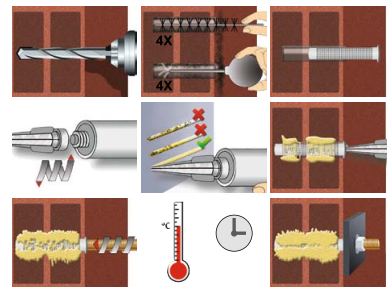
- Multi-supports
- Rapport qualité/prix
- Temps de pose rapide

Mise en œuvre

Matériaux pleins



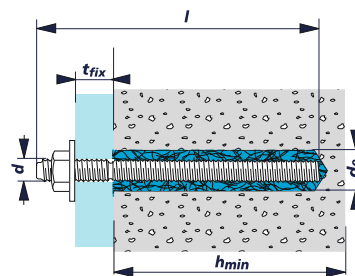
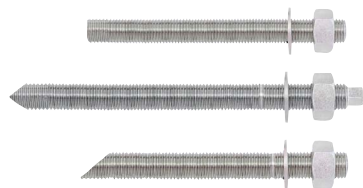
Matériaux creux



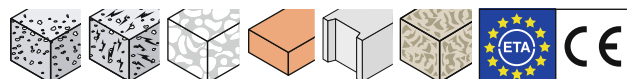
Tous nos documents, Fiche Technique, ETE, DoP (Déclaration de performances), FdS (Fiche de sécurité) sont disponibles sur www.etanco.eu

TIGES FILETÉES

Tige filetée pour béton et maçonnerie pleine



Implantation standard avec les tiges filetées STANDARDS (Zn/In)



Diamètre nominal
de mèche

Épaisseur max
de l'élément à fixer

Profondeur
d'ancrage

Épaisseur mini
du support

Cond.

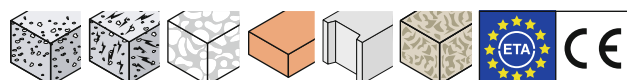
Code

Cond.

Code

	D	L	d ₀	T _{fix}	h _{ef}	h _{min}	Pièces	Zn	Pièces	Inox
M	8	110	10	14	82	112	10	340 040	10	340 060
M	10	130	12	21	92	122	10	340 042	10	340 062
M	12	160	14	28	115	145	10	340 044	10	340 064
M	16	190	18	38	130	166	10	340 046	10	340 066
M	20	260	22	48	175	219	5	340 048	5	340 068
M	24	300	28	54	215	271	5	340 050	5	340 070
M	30	380	35	60	285	355	5	340 052	5	340 072

Implantation 8 x le diamètre de l'élément (8xd) avec les tiges filetées ÉCO et PERF



Diamètre nominal
de mèche

Épaisseur max
de l'élément à fixer

Profondeur
d'ancrage

Épaisseur mini
du support

Cond.

Code

Cond.

Code

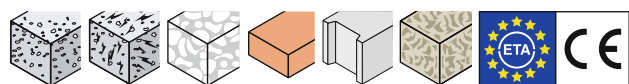
Cond.

Code

	D	L	d ₀	T _{fix}	h _{ef}	h _{min}	Pièces	Éco Zn	Pièces	Perf Zn	Pièces	Perf In.
M	6	70	8	10	48	100	50	344 820	-	-	-	-
M	8	100	10	14	64	100	25	344 822	20	342 002	20	342 102
M	8	130		34	64	100	-	-	20	342 004	20	342 104
M	8	160		74	64	100	25	344 824	-	-	-	-
M	10	110	12	11	80	110	25	344 826	-	-	-	-
M	10	120		21	80	110	-	-	20	342 006	20	342 106
M	10	160		61	80	110	25	344 827	20	342 008	20	342 108
M	12	150	14	28	96	126	-	-	20	342 010	20	342 110
M	12	160		38	96	126	25	344 830	-	-	-	-
M	12	200		78	96	126	25	344 832	20	342 012	20	342 112
M	14	170	16	30	112	144	-	-	20	342 014	20	342 114
M	14	230		90	112	144	-	-	20	342 016	20	342 116
M	16	200		38	128	164	-	-	10	342 018	10	342 118
M	16	260	18	98	128	164	-	-	10	342 020	10	342 120
M	20	250		48	160	204	-	-	10	342 022	10	342 122
M	20	320		118	160	204	-	-	10	342 024	10	342 124
M	24	290	22	54	192	248	-	-	10	342 026	10	342 126
M	24	380		144	192	248	-	-	8	342 028	8	342 128
M	27	320		60	216	280	-	-	8	342 030	8	342 130
M	27	430	32	170	216	280	-	-	8	342 032	8	342 132
M	30	350		65	240	310	-	-	4	342 034	4	342 134
M	30	470		185	240	310	-	-	4	342 036	4	342 136
M	33	390	37	80	264	338	-	-	4	342 038	4	342 138
M	33	520		210	264	338	-	-	4	342 040	4	342 140
M	36	430		90	288	368	-	-	4	342 042	4	342 142
M	36	570	40	230	288	368	-	-	4	342 044	4	342 144
M	39	470		100	312	402	-	-	2	342 046	2	342 146
M	39	620		250	312	402	-	-	2	342 048	2	342 148

TIGES FILETÉES

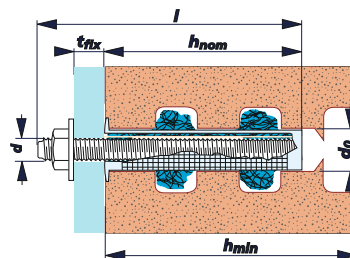
Implantation 12 x le diamètre de l'élément (12xd) avec les tiges filetées ÉCO et PERF



Diamètre nominal de mèche Épaisseur max de l'élément à fixer Profondeur d'ancrage Épaisseur mini du support Cond. Code Cond. Code Cond. Code

	D	L	d_0	T_{fix}	h_{ef}	h_{min}	Pièces Éco Zn	Pièces Perf Zn	Pièces Perf In.
M	8	130	10	14	96	126	-	50 342 004	50 342 104
M	8	160		44			25 344 824	-	-
M	10	160	12	21	120	150	25 344 827	20 342 008	20 342 108
M	12	200	14	28	144	174	25 344 832	20 342 012	20 342 112
M	14	230	16	30	168	200	-	20 342 016	20 342 116
M	16	260	18	38	192	228	-	10 342 020	10 342 120
M	20	320	22	48	240	284	-	10 342 024	10 342 124
M	24	380	26	54	288	340	-	8 342 028	8 342 128
M	27	430	30	60	324	384	-	8 342 032	8 342 132
M	30	470	33	65	360	426	-	4 342 036	4 342 136
M	33	520	37	80	396	470	-	4 342 040	4 342 140
M	36	570	40	90	432	512	-	4 342 044	4 342 144
M	39	620	45	100	468	558	-	2 342 048	2 342 148

Tige filetée + Tamis pour maçonnerie creuse



Tige et tamis pour brique creuse toutes dimensions et parpaing creux Ép ≤ 150mm



Diamètre nominal de mèche Épaisseur max de l'élément à fixer Profondeur d'ancrage Épaisseur mini du support Tamis Cond. Code Cond. Code Cond. Code

	D	L	d_0	T_{fix}	h_{ef}	h_{min}	Øxl	Pièces Tamis	Pièces Tige Zn	Pièces Tige In.
M	6	70	12	8	55	50	12x50	50 344 805	50 344 820	-
M	8	100	16	11	90	85	16x85	25 344 808	25 344 822	-
M	8	110		21	90	85			-	50 344 533
M	10	110		20	90	85			25 344 826	50 344 960
M	12	115		22	90	85			25 344 829	50 344 537

Tige et tamis pour brique creuse toutes dimensions et parpaing creux Ép ≥ 200mm



Diamètre nominal de mèche Épaisseur max de l'élément à fixer Profondeur d'ancrage Épaisseur mini du support Tamis Cond. Code Cond. Code Cond. Code

	D	L	d_0	T_{fix}	h_{ef}	h_{min}	Øxl	Pièces Tamis	Pièces Tige Zn	Pièces Tige In.
M	6	70	12	8	55	50	12x50	50 344 805	50 344 820	-
M	8	160	16	26	135	130	16x130	25 344 811	25 344 824	50 344 534
M	10	160		25	135	130			25 344 827	50 344 536
M	12	160		22	135	130			25 344 830	50 344 966

Une large gamme d'accessoires disponibles.

Canules de mixage



Pour Chimfort	Cond.	Code
KEM P - KEM Veà / V	1	344 620
KEM H	1	344 623
KEM E + Rallonge	1	344 621
Rallonge 20 cm pour canule	1	344 622

Pistolets : injection et dosage simple & précis.



Pistolet démultiplicateur

Pour cartouches	Cond.	Code
280, 380 et 585 ml	1	344 595



Pistolet manuel

Pour cartouche	Cond.	Code
Jusqu'à 310 ml	1	344 596



Pistolet manuel co-axial

Pour cartouche	Cond.	Code
380 ml	1	344 586



Pistolet à batterie 10,8 V

Pour cartouche	Cond.	Code
280 ml	1	344 561
380 ml	1	344 589
Batterie de recharge	1	344 581



Pistolet standard

Pour Chimfort	Cond.	Code
KEM E	1	344 578



Pistolet à batterie

Pour Chimfort	Cond.	Code
KEM E	1	344 563

Goupillons et pompe



Goupillons Acier + synthétique

	Cond.	Code
Jeu comprenant 2 goupillons de nettoyage Ø 18 et 28 mm	2	344 856

Pompe soufflante Plastique

	Cond.	Code
Pompe pour souffler les dernières poussières après le brossage	1	344 854

LES SERVICES ETANCO

Etanco vous propose des services afin de mieux vous accompagner tout au long de votre projet.



Conseils techniques par nos technico-commerciaux partout en France.

Plus de 70 Technico-commerciaux répartis sur l'ensemble du territoire français, pour vous conseiller et assurer un accompagnement technique tout au long de votre projet.



ETANCO se déplace sur vos chantiers pour les essais d'arrachement.

ETANCO réalise des essais d'arrachement sur site.

Suite aux essais, un rapport vous sera fourni afin de justifier la valeur de résistance maximum de l'ancrage dans le matériau support de votre chantier.



Bureau d'études intégré.

Notre bureau d'études se tient à votre disposition pour vous conseiller et vous aider dans le choix de vos systèmes de fixations. Il réalise également vos notes de calcul.

Nos ingénieurs ont l'expertise pour comprendre vos problématiques chantier et proposer des solutions adaptées à tous vos projets.



Logiciel de dimensionnement SPÉCIFIC chevilles

ETANCO met à votre disposition un logiciel de dimensionnement pour la détermination des solutions d'ancrages dans tous les matériaux. Simple, rapide et facile d'utilisation, le logiciel SPECIFIC détermine le type de chevilles en adéquation avec vos contraintes chantier. Téléchargeable **GRATUITEMENT** sur www.etanco.eu