

MEISER®



GAMME ACCESSIBILITE



MEISER - ZA l'Alouette, 2101 route de Béthune - 62136 LESTREM
Tél : 03.21.64.75.43 - Fax : 03.21.64.75.42 - lestrem@meiser.fr - www.meiser.fr



◆ PROFIL TOLPLOT

Caractéristiques

Longueur (sens porteur mm)	2000	2000
Largeur (mm)	480	480
Hauteur (mm)	30	50
Masse (kg/p)	14,8	14,8

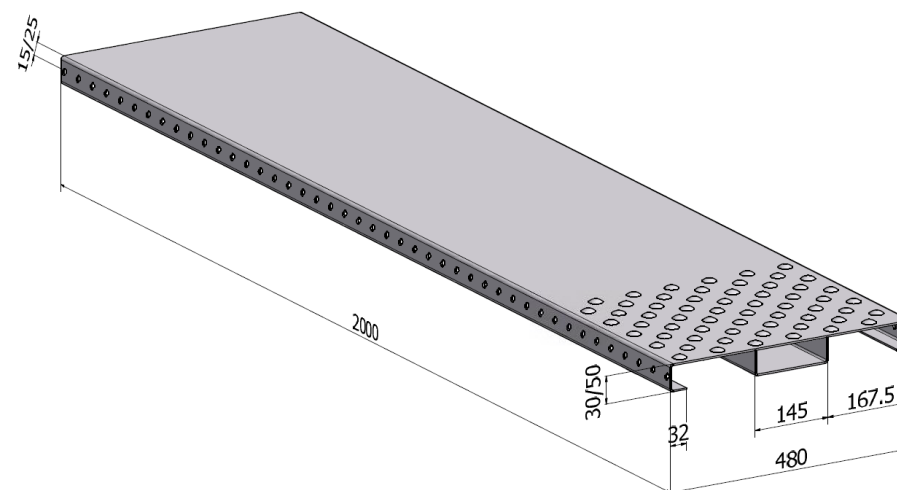
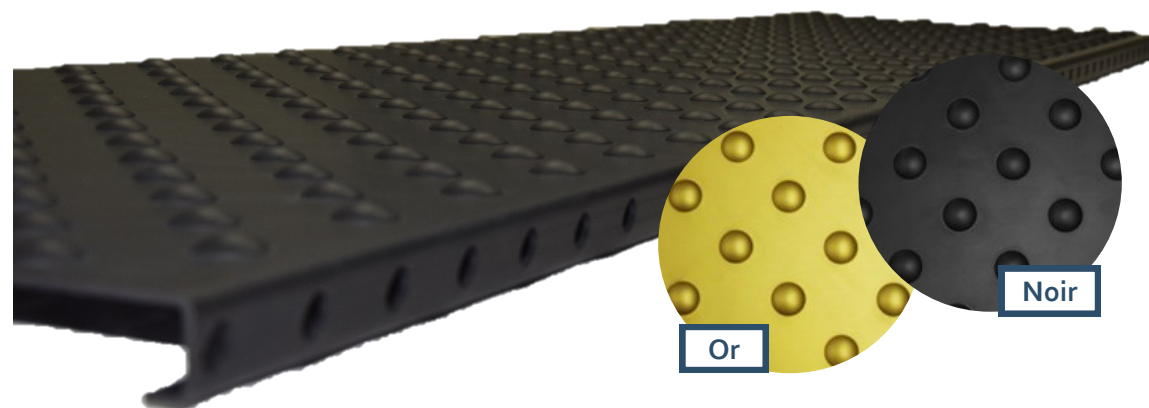
- Plots emboutis de 5 mm, diamètre 25 mm, ea 75 mm
- Exécution : aluminium anodisé nuance EN 5754 AlMg3 H22
- Profil acceptant charge pédestre pour portée 2000 mm
- Teinte : or ou noir

Utilisation

- Fonction vigilance podotactile contrastée
- Positionner sur palier à 500 mm d'une volée d'escalier, dans une passerelle ou un palier

Montage

- Pose sur appui filant
- Prévoir réservation dans plancher en caillebotis acier ou en bois
- Tronçonner à largeur sur chantier





◆ TAPIS TOLPLOT

Caractéristiques

Longueur (mm)	800
Largeur (mm)	420
Épaisseur (mm)	2
Masse (kg/p)	2

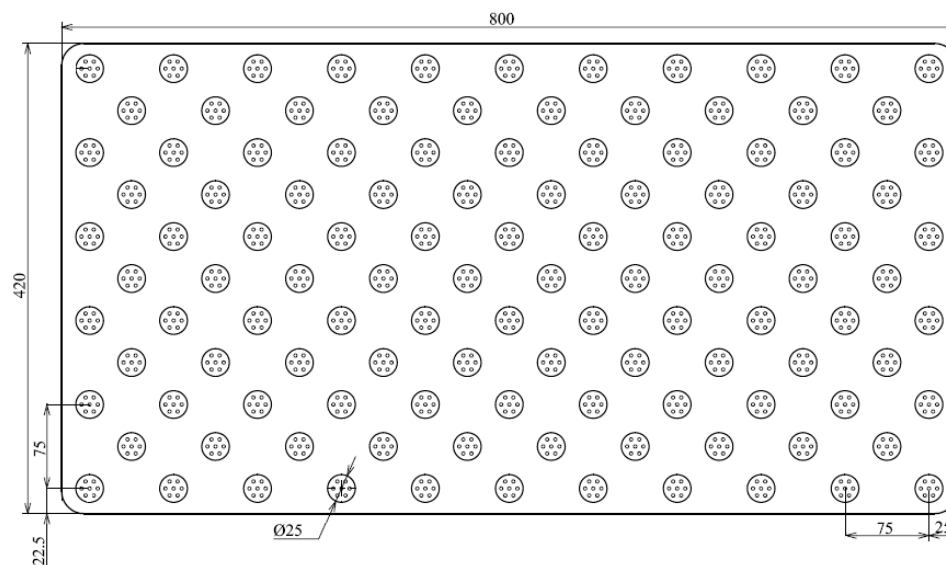
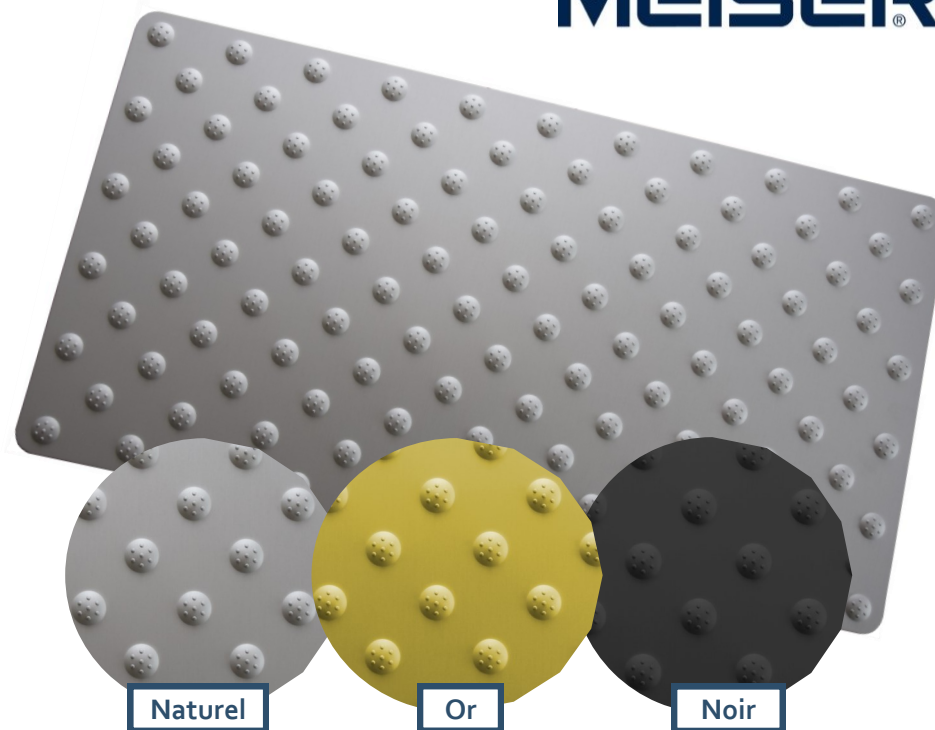
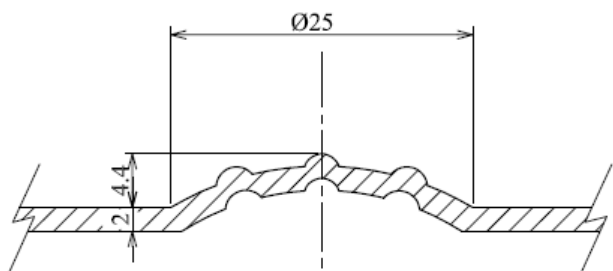
- Plots emboutis de 5 mm, diamètre 25 mm, ea 75 mm
- Exécution : aluminium nuance EN 5754 AlMg3 H22, anodisé
- Teinte : naturel, or ou noir

Utilisation

- Fonction vigilance podotactile contrastée
- Positionner sur palier à 500 mm d'une volée d'escalier

Montage

- Fixer directement au sol avec vis tête fraisée ou colle (cartouche de colle monocomposant élastique disponible en stock à appliquer au pistolet)





◆ TAPIS TOLPLOT DAMIER

Caractéristiques

Longueur (mm)	825
Largeur (mm)	420
Épaisseur (mm)	2 / 4
Masse (kg/p)	2,2

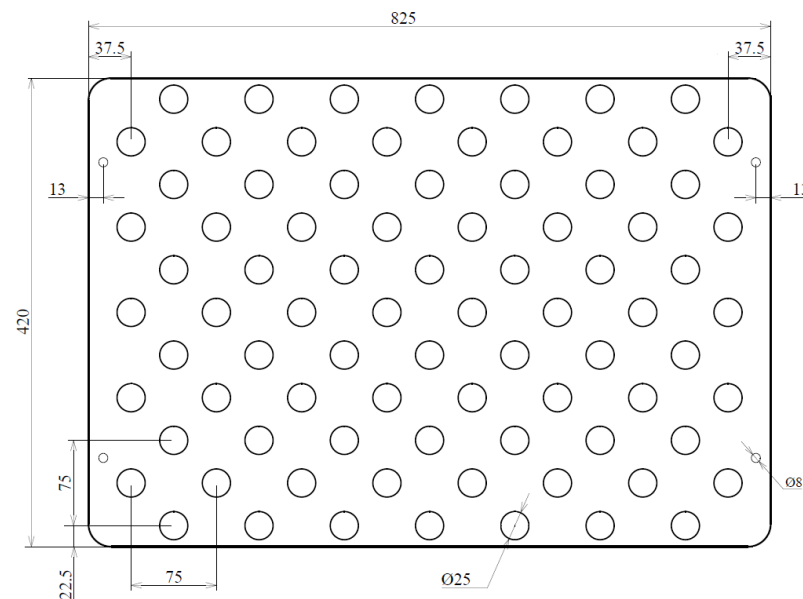
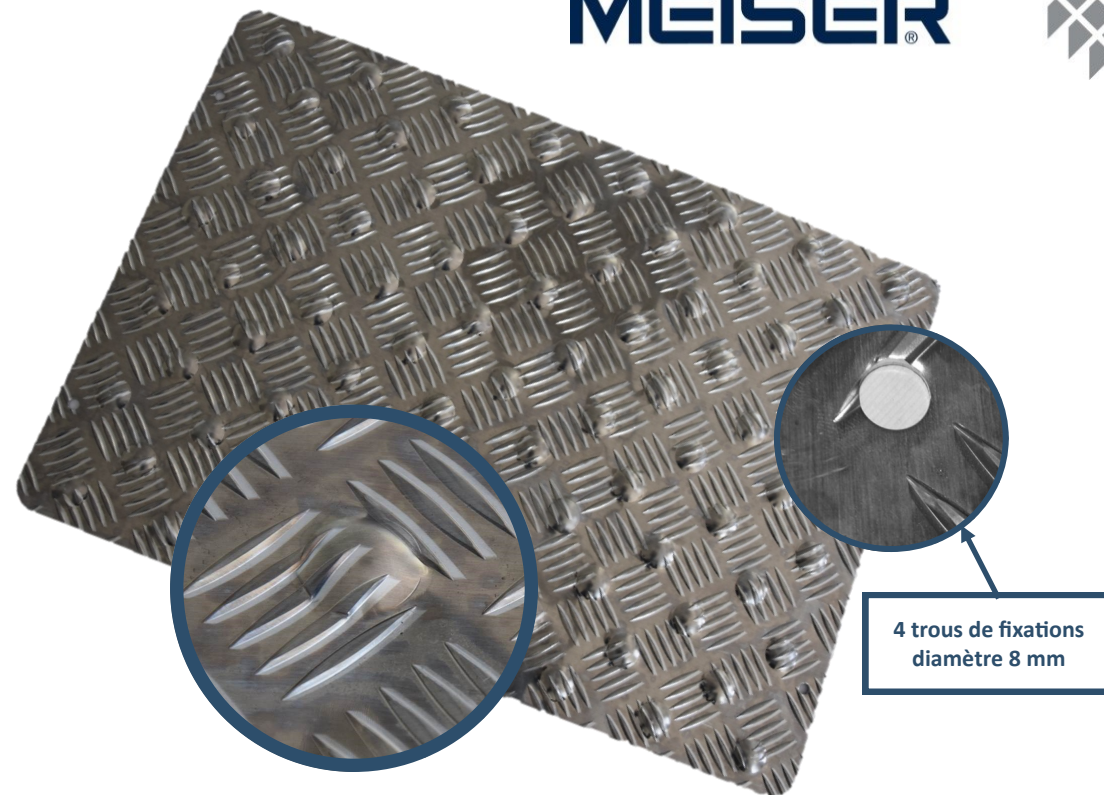
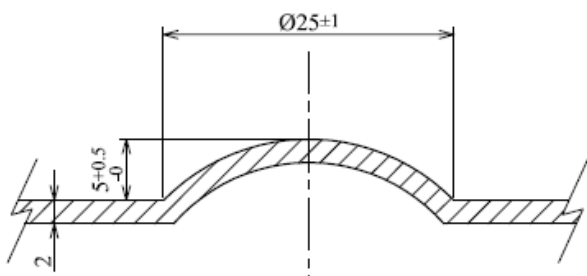
- Plots emboutis de 5 mm, diamètre 25 mm, ea 75 mm
- 4 trous de fixation diamètre 8 mm
- Exécution : aluminium à damier (5 larmes) nuance EN 5754 AlMg3 H114
- Teinte : naturel

Utilisation

- Fonction vigilance podotactile contrastée
- Positionner sur palier à 500 mm d'une volée d'escalier

Montage

- Fixer directement au sol avec vis tête fraisée ou colle (cartouche de colle monocomposant élastique disponible en stock à appliquer au pistolet)





◆ TRAVERSE ANTIDERAPANTE AGUILERA

Caractéristiques

Longueur (mm)	1000	1500	2000
Largeur (mm)	25	25	25
Epaisseur (mm)	3	3	3
Masse (kg/p)	0,6	0,9	1,2

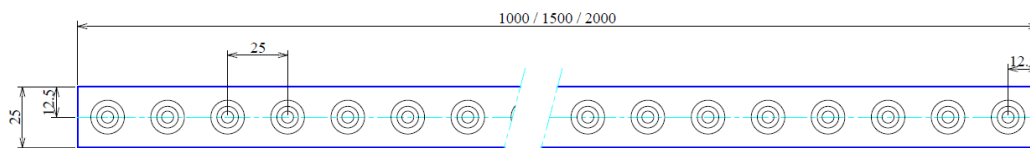
- Plots emboutis 5/8 lisse, ea 25 mm
- Exécution : acier galvanisé à chaud selon ISO 1461

Utilisation

- Renforcement de la vigilance et de l'antidérapance sur des passerelles métalliques (acier), minérales (béton, enrobé, carrelages...), naturelles (bois) ou composites (polyester)

Montage

- Fixer directement sur la passerelle avec vis tête fraisée ou colle (cartouche de colle monocomposant élastique disponible en stock à appliquer au pistolet)





◆ NEZ DE MARCHÉ LICORNE A VISSER

Caractéristiques

Longueur (mm)	4000 (autre format sur demande)
Largeur (mm - face supérieur striée)	36
Hauteur (mm - face verticale)	18
Masse (kg/p)	1,10

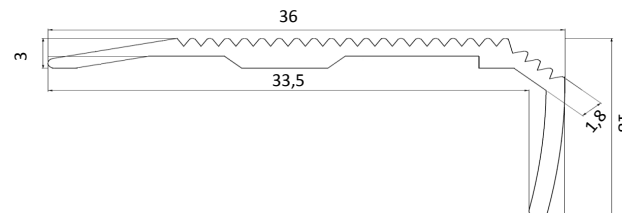
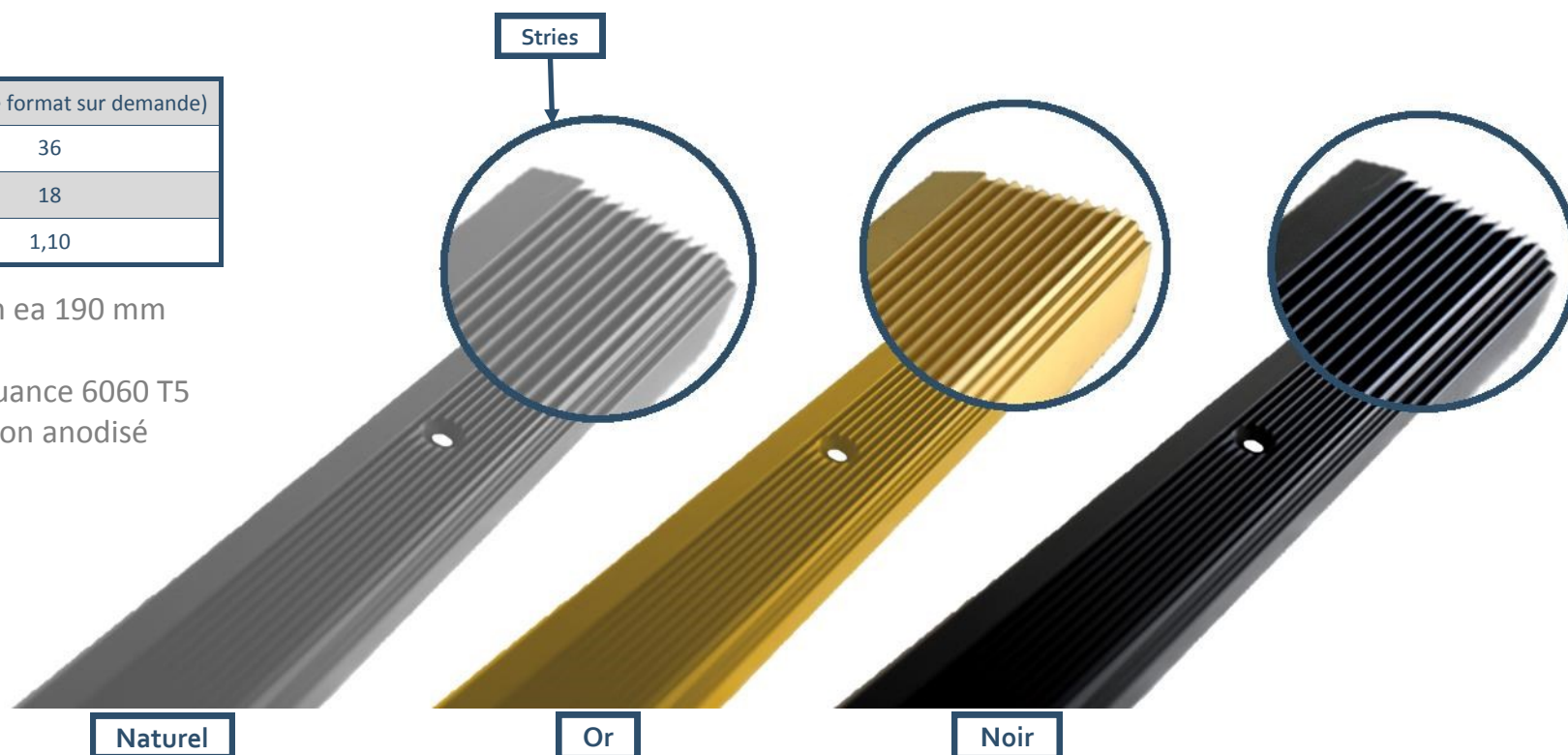
- Avec trous fraisés diamètre 5 mm ea 190 mm pour fixation
- Exécution : aluminium anodisé nuance 6060 T5 dureté 11W ou aluminium brut non anodisé nuance 6060 T5 dureté 11W
- Teinte : naturel, or ou noir

Utilisation

- Fonction de nez contrasté
- Fixer à chaque marche

Montage

- Tronçonner à largeur sur chantier, ou approvisionner au format
- Fixation par rivets ou vis tête fraisée sur marches en tôle, en béton ou en bois





◆ NEZ DE MARCHÉ LICORNE A COLLER

Caractéristiques

Longueur (mm)	4000 (autre format sur demande)
Largeur (mm - face supérieur striée)	36
Hauteur (mm - face verticale)	18
Masse (kg/p)	1,10

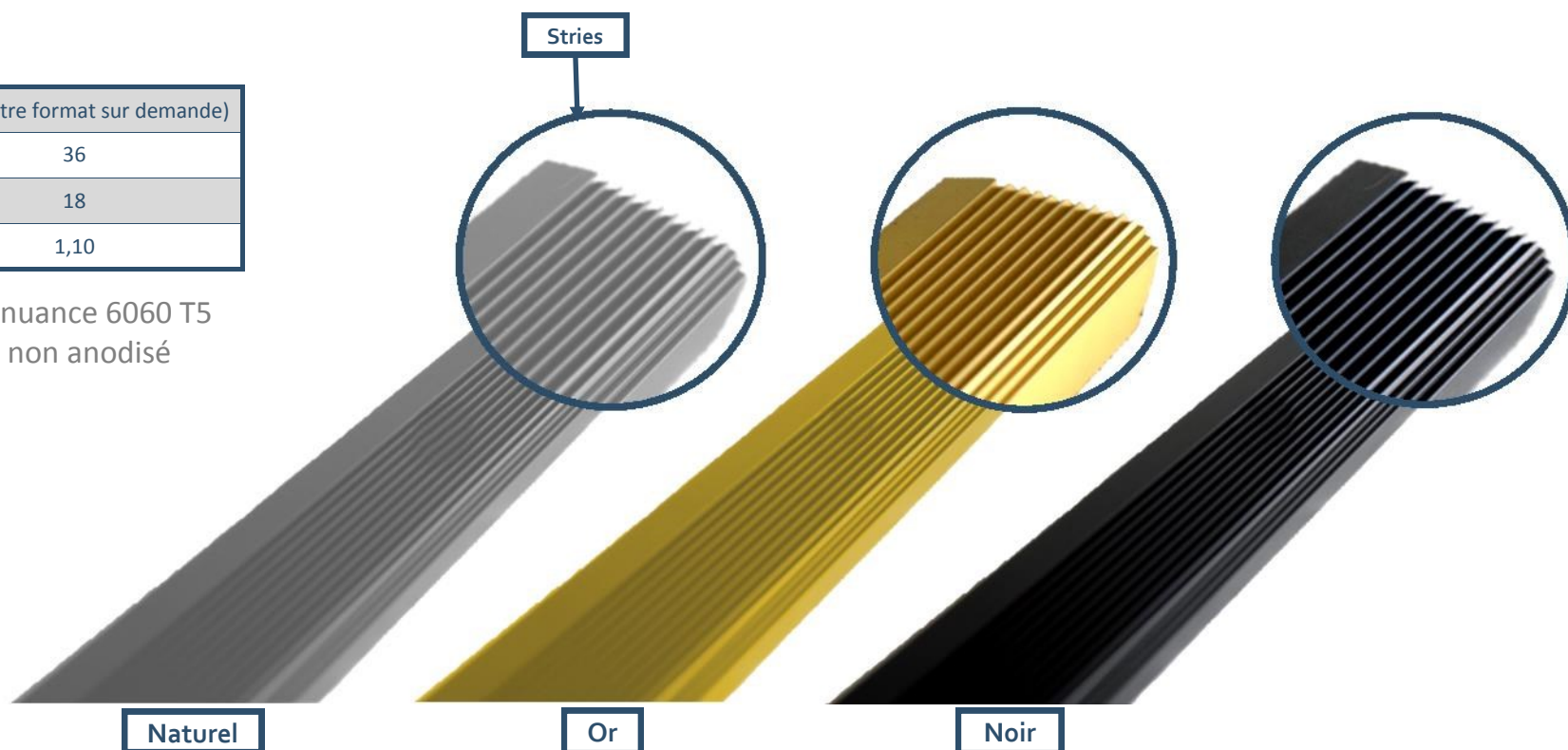
- Exécution : aluminium anodisé nuance 6060 T5 dureté 11W ou aluminium brut non anodisé nuance 6060 T5 dureté 11W
- Teinte : naturel, or ou noir

Utilisation

- Fonction de nez contrasté
- Fixer à chaque marche

Montage

- Tronçonner à largeur sur chantier, ou approvisionner au format
- Fixation par colle monocomposant élastique (disponible en stock) à appliquer au pistolet sur marches en tôle, en béton ou en bois : une cartouche permet de coller environ 20 mètres de nez de marche LICORNE



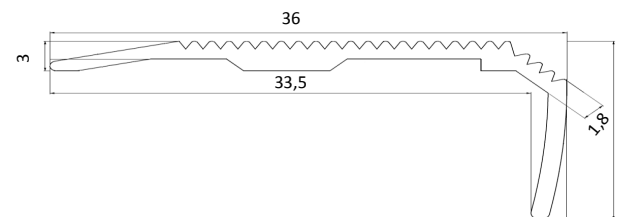
Naturel

Or

Noir



NOUVEAU





◆ NEZ DE MARCHÉ MAYOL

Caractéristiques

Longueur (mm)	1000	1500	2000	3000
Largeur (mm - face supérieure striée)	50	50	50	50
Hauteur (mm - face verticale)	30	30	30	30
Masse (kg/p)	0,5	0,7	1,0	1,5

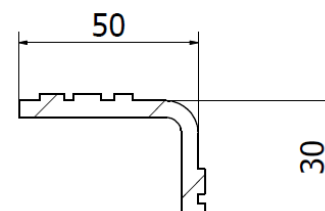
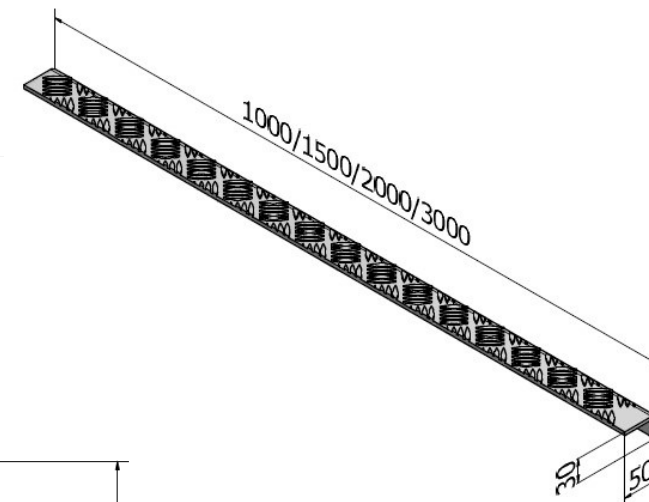
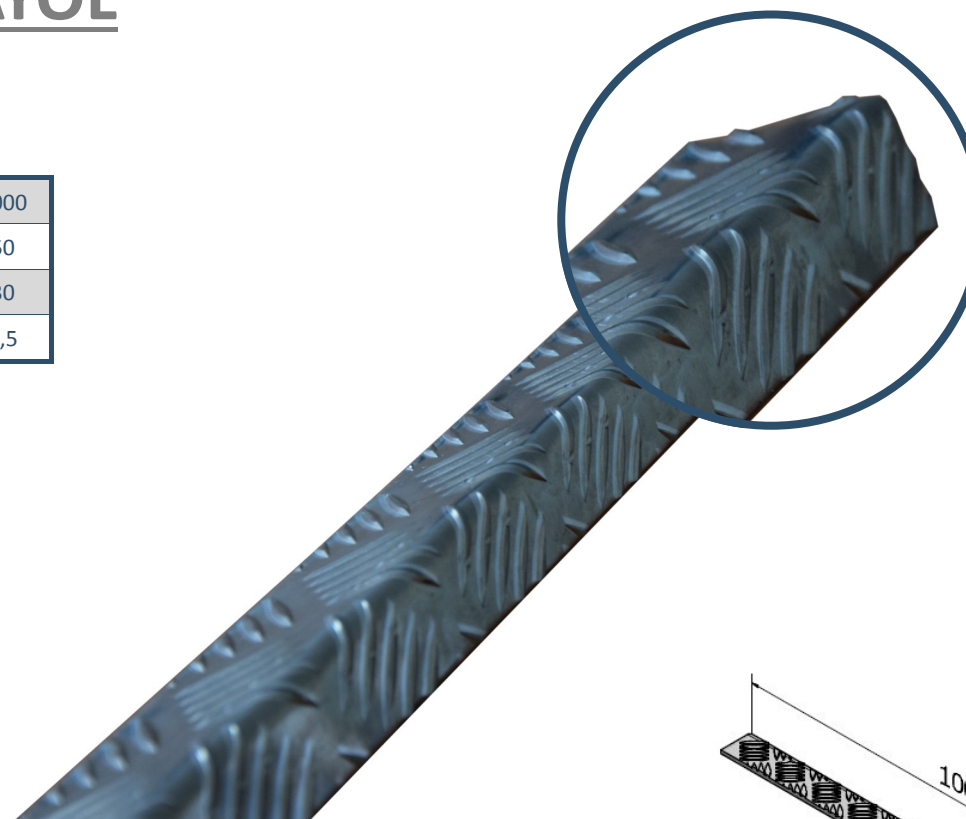
- Exécution : aluminium brut nuance EN 5754
AlMg3 H114
- Teinte : naturel

Utilisation

- Fonction de nez contrasté
- Fixer à chaque marche

Montage

- Tronçonner à largeur sur chantier, ou approvisionner au format
- Fixation par vissage (poinçonnage à réaliser sur chantier) ou collage (cartouche de colle monocomposant élastique disponible en stock à appliquer au pistolet)





◆ NEZ DE MARCHÉ NERVOPAL®

Caractéristiques

Longueur (mm)	1000	1500	2000
Largeur (mm - face supérieure striée)	30	30	30
Hauteur (mm - face verticale)	30	30	30
Masse (kg/p)	0,55	0,83	1,10

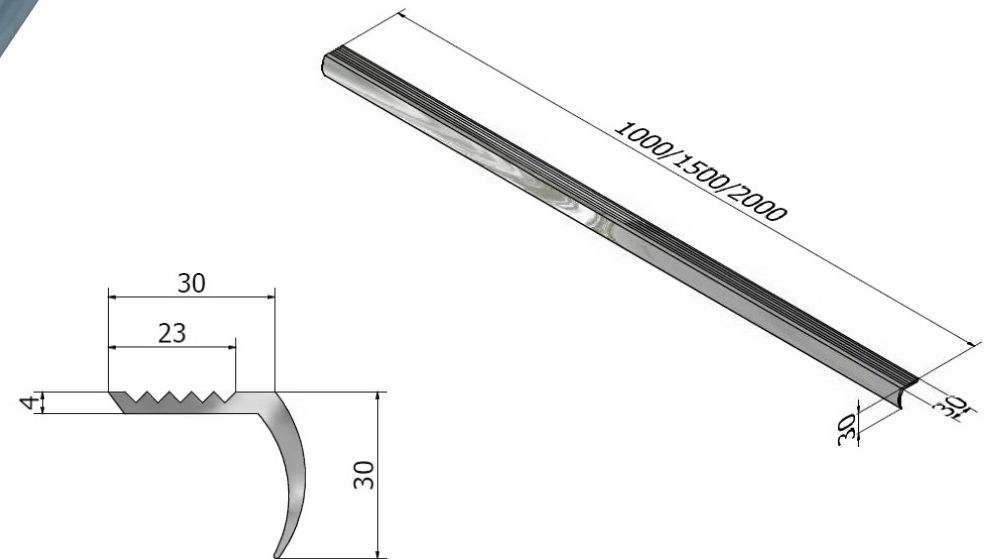
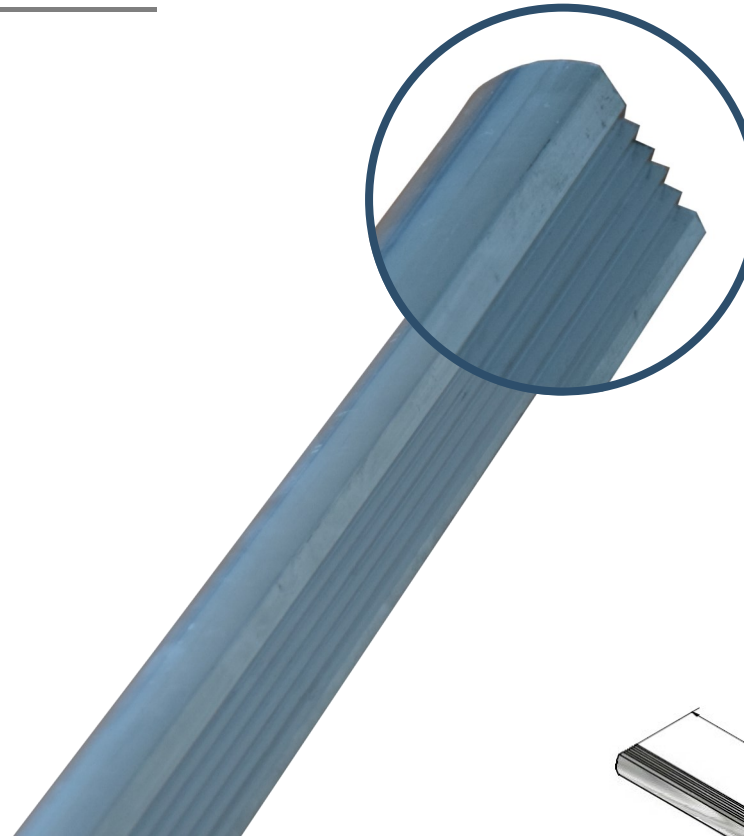
- Exécution : aluminium brut nuance 6060 T5
- Teinte : naturel

Utilisation

- Fonction de nez contrasté
- Fixer à chaque marche

Montage

- Tronçonner à largeur sur chantier, ou approvisionner au format (jusqu'à 6 000 mm maximum)
- Fixation par vissage (poinçonnage à réaliser sur chantier) ou collage (cartouche de colle monocomposant élastique disponible en stock à appliquer au pistolet)





◆ MARCHE profondeur 330 mm - Nez LICORNE

Caractéristiques

Largeur (mm)	900	1000	1200	1400
Profondeur (mm)	330	330	330	330
Hauteur (mm)	50	50	50	75
Masse (kg/p)	7,1	7,8	9,2	10,7

- Marche composée d'une partie perforée et d'un nez strié aluminium teinte naturel, or ou noir fixé par colle monocomposant élastique
- Perforations disponibles:
 - ADERSTEP-TOLPICOT (vide 2%)
 - STEPHUIT-TOLHUIT (vide 7%)
 - STEPCLAIR-TOLMIXTE (vide 21%)
- Bords tombés poinçonnés pour fixation limon selon croquis ci-dessous
- Exécution: acier galvanisé à chaud selon ISO 1461

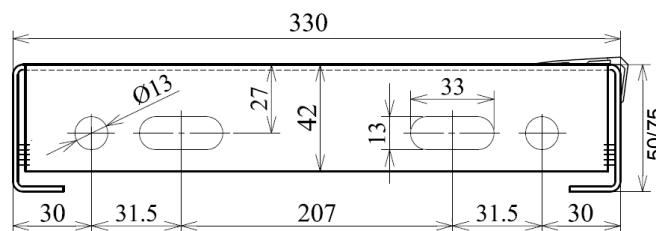
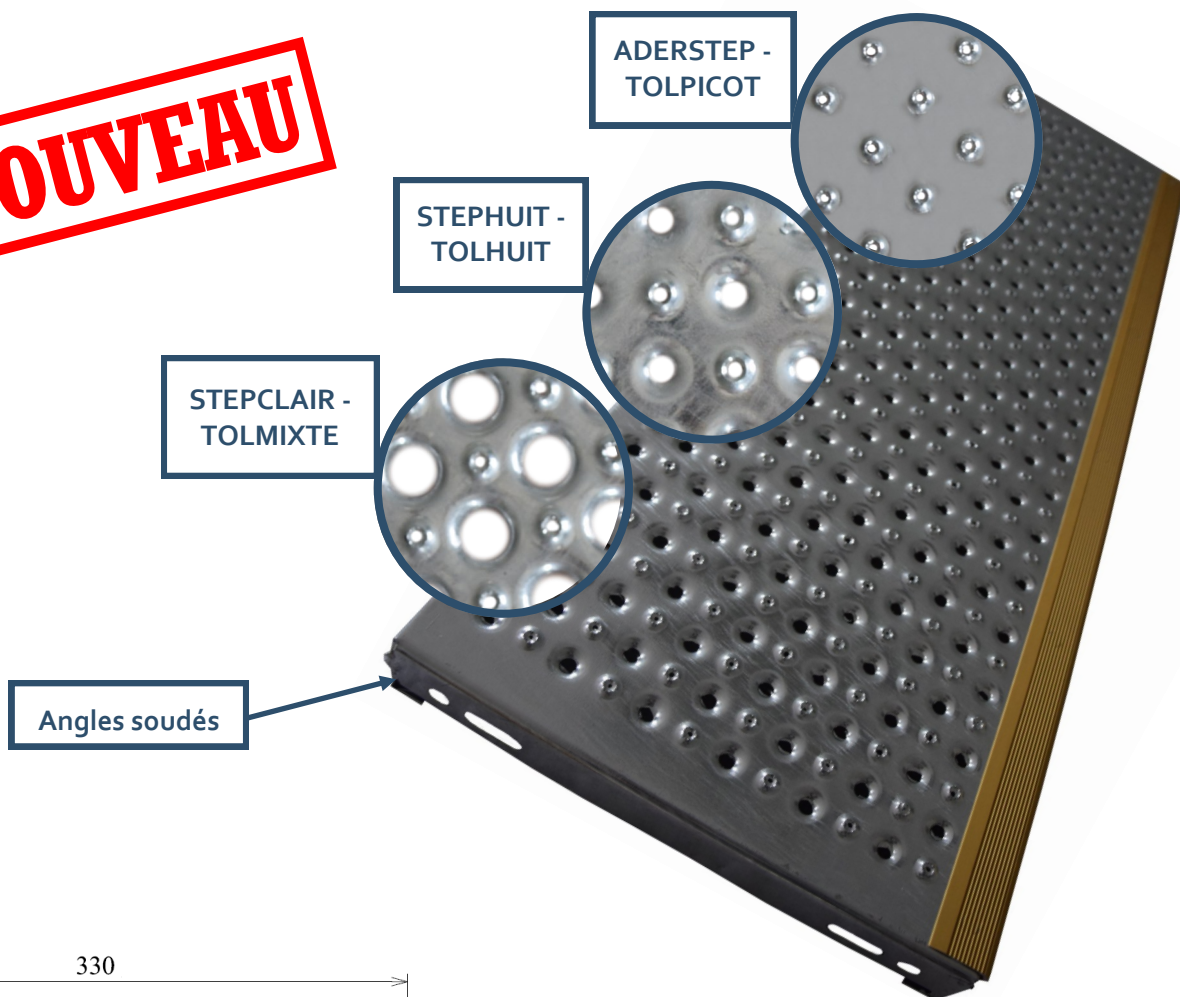
Utilisation

- Escalier de pente 27° minimum (pour recouvrement de 50 mm)
- Conforme ERP et APH

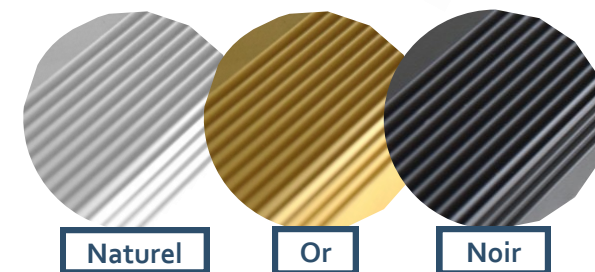
Montage

- Fixation sur limons avec boulons diamètre 12 (fournis sur demande)

NOUVEAU



Perçage des goussets



Naturel

Or

Noir





♦ MARCHE profondeur 330 mm - Classique

Caractéristiques

Largeur (mm)	900	1000	1200	1400
Profondeur (mm)	330	330	330	330
Hauteur (mm)	50	50	50	75
Masse (kg/p)	7,1	7,8	9,2	10,7

- Marche perforée composée d'une partie pleine en bord de rive à l'arrière et d'un nez perforé à l'avant
- Perforations disponibles:
 - ADERSTEP-TOLPICOT (vide 2%)
 - STEPHUIT-TOLHUIT (vide 7%)
 - STEPCLAIR-TOLMIXTE (vide 21%)
- Bords tombés poinçonnés pour fixation limon selon croquis ci-dessous
- Exécution: acier galvanisé à chaud selon ISO 1461

Utilisation

- Escalier de pente 27° minimum (pour recouvrement de 50 mm)
- Conforme ERP et APH

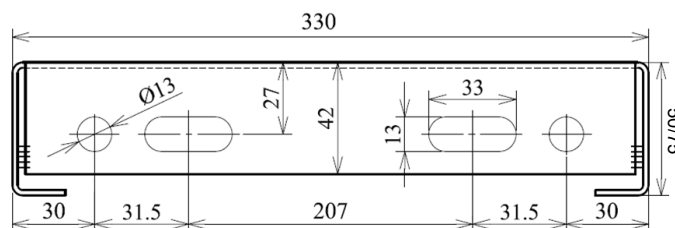
Montage

- Fixation sur limons avec boulons diamètre 12 (fournis sur demande)

NOUVEAU

ASTUCE !

Possibilité d'ajouter une bande contrastée sur la partie pleine



Perçage des goussets

ADERSTEP -
TOLPICOT

STEPHUIT -
TOLHUIT

STEPCLAIR -
TOLMIXTE

Nez de marche
antidérapant

Angles soudés



◆ MARCHE ARMANDIE

Caractéristiques

Largeur (mm)	800	900	1000	1200	1400
Profondeur (mm)	330	330	330	330	330
Hauteur (mm)	50	50	50	50	75
Masse (kg/p)	6,7	7,5	8,2	9,7	12,1

- Perforation TOLHUIT (trous ronds 5/8 emboutis vers le haut à l'arrière, trous ronds 8/13 emboutis vers le bas et trous oblong 19/10 emboutis vers le haut à l'avant, vide 7%)
- Bords tombés poinçonnés pour fixation limon selon croquis ci-dessous
- Exécution: acier galvanisé à chaud selon ISO 1461

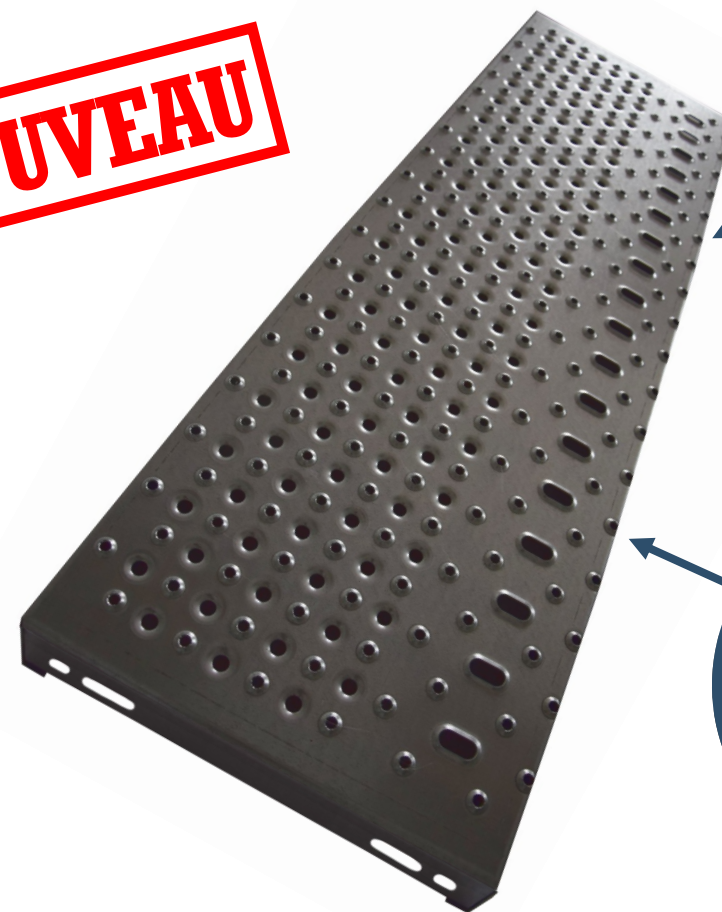
Utilisation

- Escalier de pente 27° minimum (pour recouvrement de 50 mm)
- Conforme ERP et APH

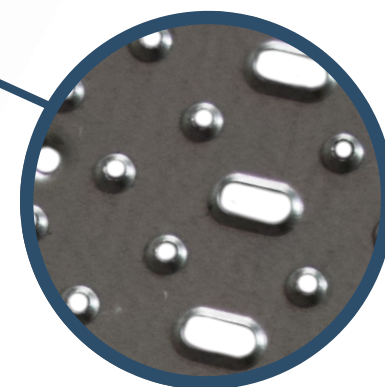
Montage

- Fixation sur limons avec boulons diamètre 12 (fournis sur demande)

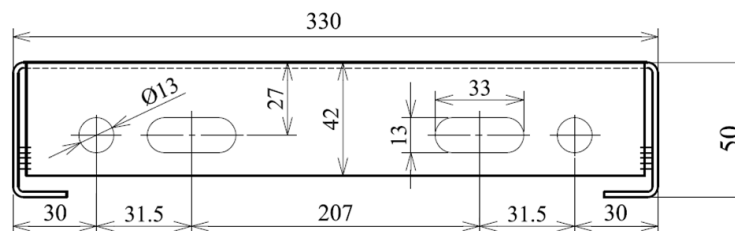
NOUVEAU



Nez de marche antidérapant



Angles soudés



Perçage des goussets





◆ CONTREMARCHE

Caractéristiques

Longueur (mm)	1000	15000	2000
Largeur (mm)	100	100	100
Épaisseur (mm)	2	2	2
Masse (kg/p)	0,6	0,9	1,2

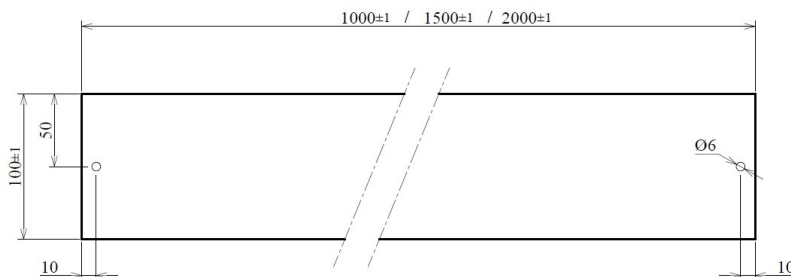
- Exécution: aluminium nuance EN 5754 AlMg3 H22, thermolaquage disponible en jaune (RAL 1016), blanc (RAL 9010), gris (RAL 7035), noir (RAL 9005), et rouge (RAL 3002)

Utilisation

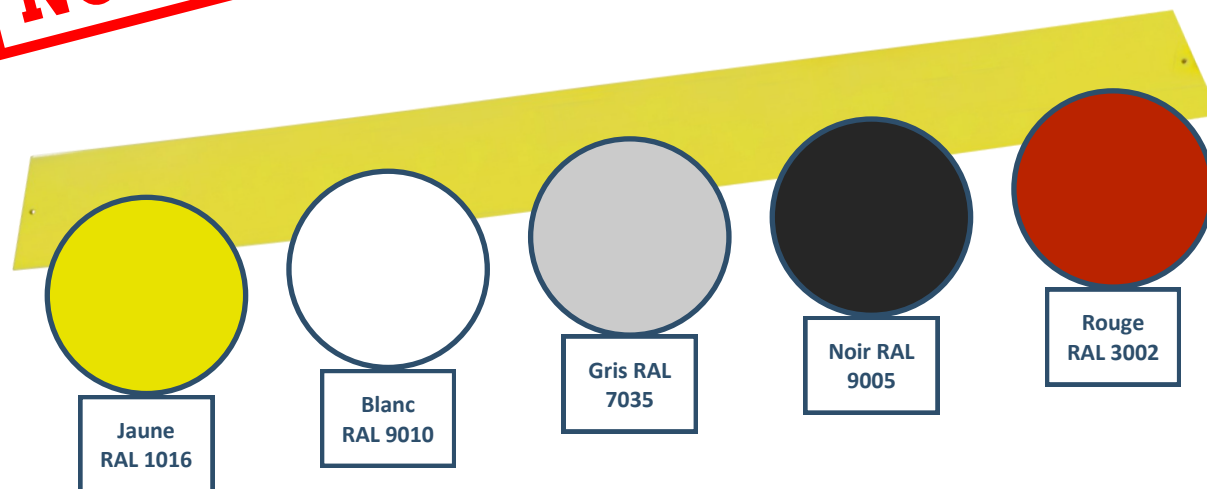
- Fonction contremarche contrastée
- Fixer à la première et dernière contremarche de chaque volée

Montage

- Fixation par vissage (2 trous diamètre 6 réalisés en usine) ou collage (cartouche de colle monocomposant élastique disponible en stock à appliquer au pistolet)



NOUVEAU





◆ TAPIS TOLGOM ACCESSIBILITE

Caractéristiques

Epaisseur (mm)	22
Longueur (mm)	1520
Largeur (mm)	910
Masse (kg/p)	20,0
Diamètre des trous (mm)	19

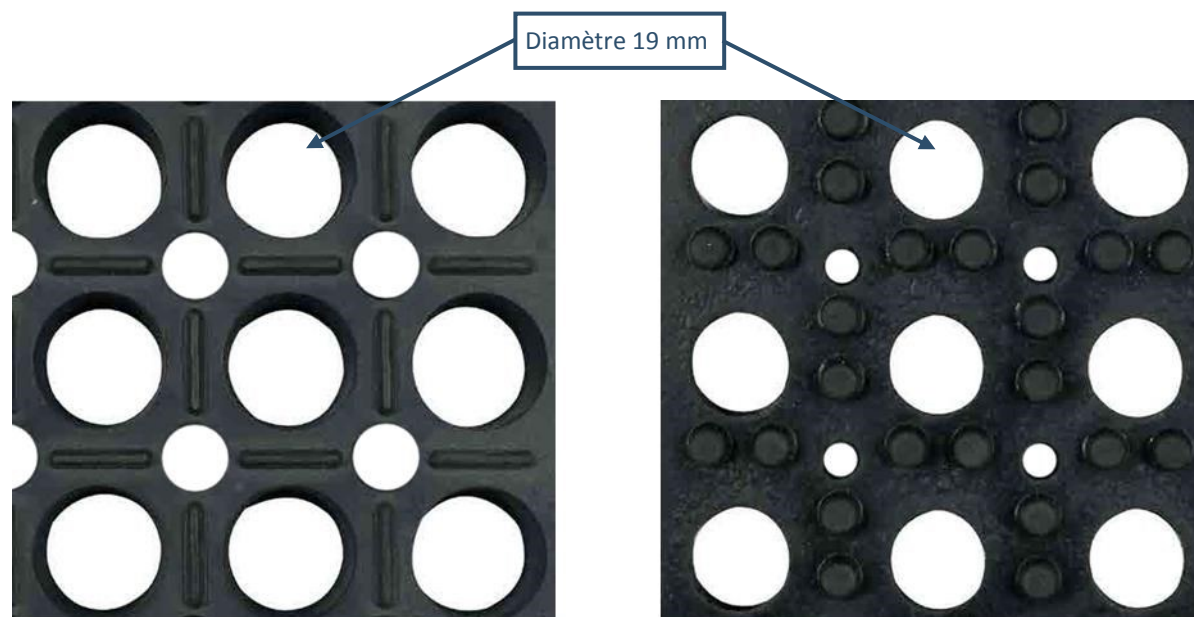
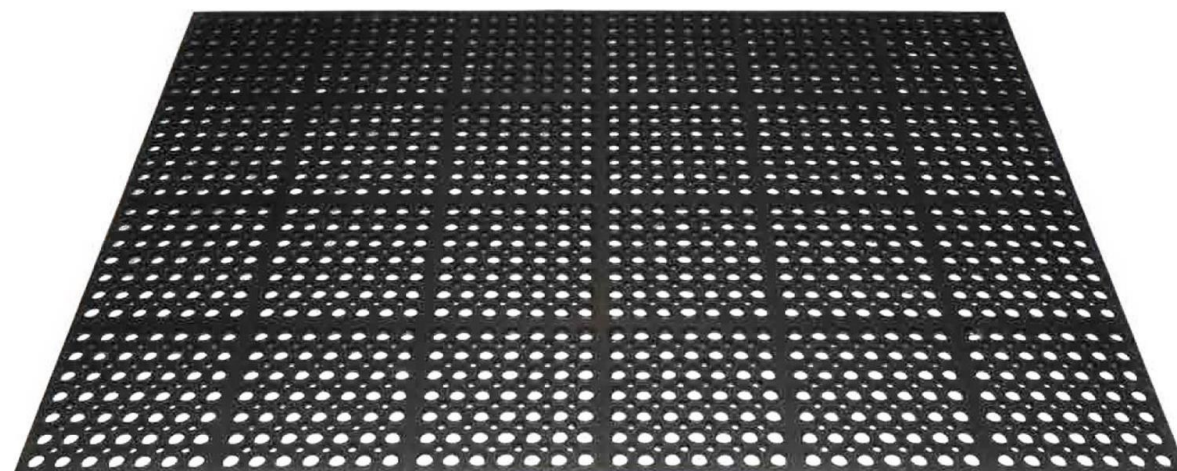
- Tapis de sol en caoutchouc naturel

Utilisation

- Entrées de bâtiments publics: passerelles ou escaliers extérieurs, rampe d'accès, fosses, sas
- Gares de remontées mécaniques
- Magasins, restaurants, office du tourisme

Avantages

- Conforme à la norme handicapé LOGC940024A (trous ou fentes de diamètre inférieur à 20 mm)
- Antidérapant
- Isolant phonique
- Face supérieure permettant une évacuation totale de l'eau et de la neige
- Résistant aux coupures des caillebotis métalliques
- Longue durée de vie



Face supérieure

Face inférieure

